



Kommuneforlaget

# Presentasjon av KF Skjema

Torsdag, 25. september 2007

Even Kyseth og Per Olav Nyborg

Kommuneforlaget AS

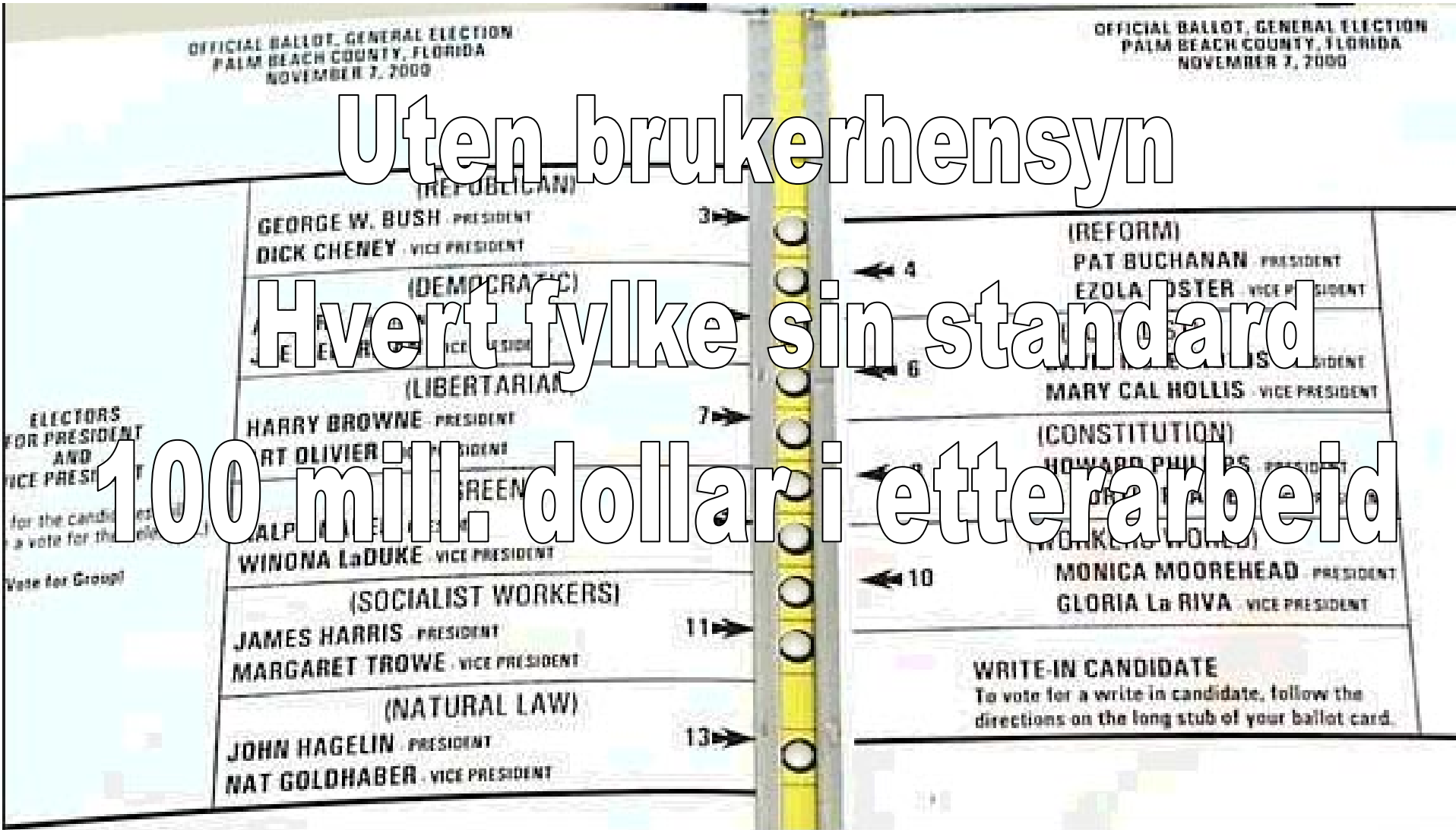


# KF Skjema

Kan et skjema forandre verden?



# Skjemaet som valgte George W. Bush





# Sentrale prinsipper

- **Forenkling**
  - Enkelt, i henhold til standarder, forutsigbart, ingen skjulte kostnader og høy grad av oppfølging og service
- **Brukervennlighet**
  - Kvalitet starter i møtet med brukeren!
  - KF Skjema leveres med Elmer2-støtte i ALLE skjema
- **Sikkerhet**
  - Trygt for brukeren
  - Korrekte data å ta fatt på for saksbehandleren
  - 70% av kundene er på SFTP (øker transaksjonssikkerheten)



## Hvordan lages skjemaene?

- Med referansekommuner
- Med ekstern og intern juridisk bistand
- Språkvask og oversetting
- KF Skjema er mer enn skjema, det er en gjennomtenkt prosess

# Kvalitet fra A-Å

**Tjeneste-  
beskrivelser**

1. Gjennomarbeidet
2. Alltid oppdatert
3. Juridisk korrekt
4. Oversiktlig
5. Lettfattelig

**Elektroniske  
skjermdialoger**

1. Laget på brukerens premisser
2. Samler inn tilstrekkelig data for saksbehandling
3. Forenkler arbeidet vesentlig

InfoRed Tjenestekatalog versjon 2.0 Java - Microsoft Internet Explorer

Rediger Vis Favoritter Verktøy Hjelp

**Kategorier**  
 Annet (velges senere)  
 Barn og unge  
 Eiendom  
 Helse og sosial  
 Bolig  
 Omsorg  
 Sosial  
 Kemner  
 Kultur  
 Kultur og oppvekst  
 Miljø  
 Næring  
 Servicetorget  
 Teknisk  
 Utleie  
 Økonomi

**A til Å**  
 Ambulerende skjenkebevilging  
 Analoge kart (papirplott)  
 Avlastning  
**Barnehageplass i kommunal barnehage**  
 Barnehageplass i privat barnehage  
 Boligtilskudd til etablering  
 Boligtilskudd til tilpasning  
 Bostette  
 Brukerstyrt personlig assistanse  
 Diverse salg  
 Etableringsprøve i serveringsloven  
 Grensepåvisning  
 Helsegjenneste til flyktninger og asylsøkere  
 Hjemmehjelp  
 Individuell plan - koordinering av helse tjenester  
 Kart - analoge  
 Kommunal bolig  
 Kunnskapsprøve i alkoholloven  
 Omsorgsbolig  
 Omsorgslønn  
 Salgsbevilling for al  
 Seksjonering av eiendom  
 Serveringsbevilling  
 Skjenkebevilling  
 Skjenkebevilling til enkeltarrangementer  
 Startlån bolig  
 Støttekontakt  
 Sykehjem - avlastningsopphold  
 Sykehjem - korttidsopphold  
 Sykehjem - langtidsopphold  
 Trygghetsalarm  
 Utbedringslån  
 Utleie av materom  
 Åpen barnehage  
 Økonomisk rådgivning  
 Økonomisk sosialhjelp

## Barnehageplass i kommunal barnehage

### Generelt

**Beskrivelse**  
 Et pedagogisk tilrettelagt tilbud på dagtid for barn i alderen 0-5 år i barnehage, familiebarnehage, Mottaksbarnehage og Åpen barnehage.

**Målgruppe**  
 Barn 0-5 år bosatt i kommunen.

**Kriterier/vilkår**  
 Alle barn i førskolealder kan søke om plass i kommunal barnehage. Barnet må være bosatt i Sarpsborg kommune i det plassen tas i bruk. Barn med funksjonshemming skal ha prioritet ved opptak. Det skal tilstrebes en jevn fordeling av barna med hensyn til kjønn, alder og funksjonshemming, slik at barnehagegruppene kan fungere på best mulig måte for barna. Videre må det totale antall barn som tas opp og inntak av funksjonshemmede barn i den enkelte barnehage, gjøres betinget av at tilstrekkelig spesialpedagogisk bistand, ekstra bemanning og andre ekstretraresser stilles til disposisjon.

**Pris for tjenesten**  
 Se egen prisliste.  
[Barnehagesatsene](#)

**Brosjyrer, dokumenter, kart og lignende**  
 Informasjonsbrosjyre som omtaler hele barnehagetilbudet i kommunen. Vedtekter for kommunal barnehager. Virksomhetsplaner og årsplaner for den enkelte barnehage.

### Lover og retningslinjer

**Gjeldende lov og regelverk**  
 Rammepplan for barnehager (forskrift), Vedtekter for kommunale barnehager, Forvaltningsloven, Barnehage-loven og Offentlighetsloven.  
[Barnehage-loven](#)  
[Forvaltningsloven](#)

### Om søknadsprosessen

**Veiledning - hvordan få utført eller motta tjenesten**  
 Barnehageåret er fra 15.august til 15. august det følgende året. Opptaket skjer for et barnehageår om gangen. De barn som har fått barnehageplass, skal i utgangspunktet få fornyet sin plass. Daglig åpningstid er innenfor rammen av kl. 06.30 - 17.00.

**Søknadsfrist**  
 Hovedopptak

### Kontaktinformasjon

**Kontaktpersoner**

Navn	E-post	Telefon
Bente Gro Madsen (Seksjon forvaltning)	bente-gro.madsen@sarpsborg.com	69116311

**Ansvarlig avdeling**  
 Seksjon forvaltning

https://skjema.kf.no - More - Microsoft Internet Explorer

Barnehage - Ny plass, endring og overflytting (KS-101)  
 Storevik kommune - demo

Klikk i menyen for å velge side i skjemaet

Innledning

**Barnet**

Valg av barnehage og oppholdstid

Foresatte

Familieforhold

Andre opplysninger

Vedlegg

Kontroll

**Barnet**

Om tjenesten Hjelp

**Opplysninger om barnet**

Fødselsnummer  [11 siffer]

Fornavn

Efternavn

Adresse

Postnummer  Poststed

Statsborgerskap  
 Norsk  
 Annet:

Dagligspråk i hjemmet  
 Norsk  
 Annet:

Behersker barnet norsk  Ja  Delvis  Nei

<< Forrige side Neste side >> Tøm siden Avbryt

powered by more

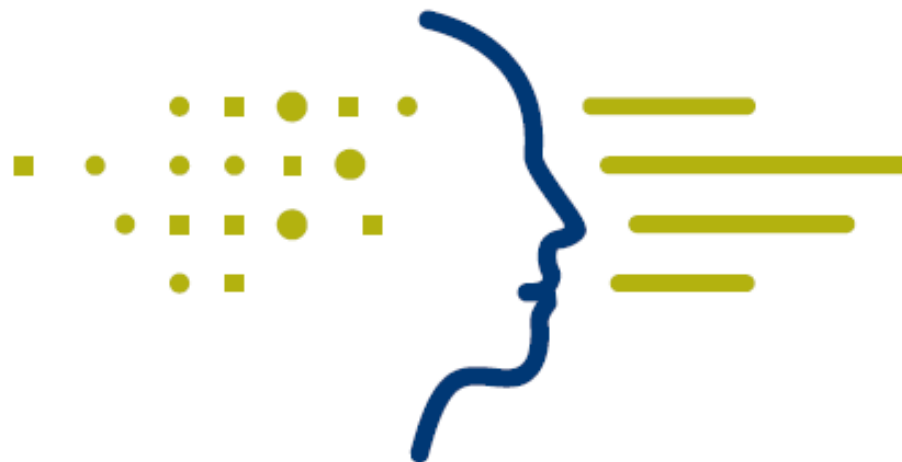
Tjeneste-  
beskrivelser

Elektroniske  
skjermdialoger



Kommuneforlaget

**Hva skal til for å skape en døgnåpen forvaltning?**



# Kommuneforlaget

[www.kommuneforlaget.no](http://www.kommuneforlaget.no)